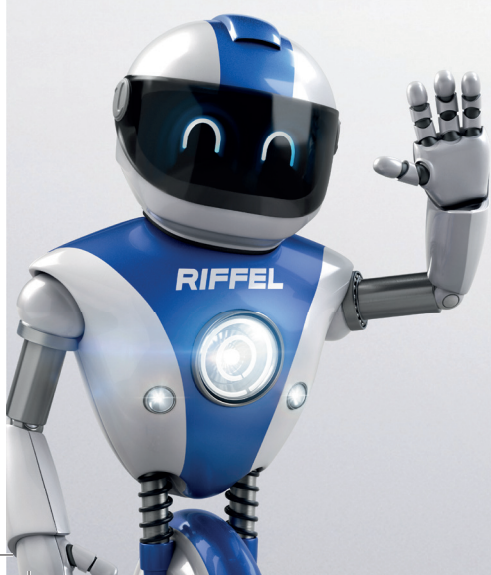


Portafolio de Llantas



RIFFEL
Vaya más lejos. Vaya con Riffel.

ALPHA



CÓDIGO RIFFEL	DESCRIPCIÓN	TIPO	Nº LONAS	CARGA MÁXIMA	CÓDIGO DE VELOCIDAD	PRESION MÁXIMA
101026	2.75 - 17	TL	6	47 (175 Kg)	P (150Km/h)	40psi
101077	2.75 - 17	TT	6	47 (175 Kg)	P (150Km/h)	40psi
101028	3.00 - 17	TL	6	50 (190 Kg)	P (150Km/h)	40psi
101075	3.00 - 17	TT	6	50 (190 Kg)	P (150Km/h)	40psi
101027	2.75 - 18	TL	6	48 (180 Kg)	P (150Km/h)	40psi
101076	2.75 - 18	TT	6	48 (180 Kg)	P (150Km/h)	40psi
101029	3.00 - 18	TL	6	52 (200 Kg)	P (150Km/h)	40psi
101074	3.00 - 18	TT	6	52 (200 Kg)	P (150Km/h)	40psi
101030	90/90 - 18	TL	6	51 (195 Kg)	P (150Km/h)	33psi

FLASH



CÓDIGO RIFFEL	DESCRIPCIÓN	TIPO	Nº LONAS	CARGA MÁXIMA	CÓDIGO DE VELOCIDAD	PRESION MÁXIMA
101031	3.00 - 17	TL	6	50 (190 Kg)	P (150Km/h)	40psi

TOP GEAR



CÓDIGO RIFFEL	DESCRIPCIÓN	TIPO	Nº LONAS	CARGA MÁXIMA	CÓDIGO DE VELOCIDAD	PRESION MÁXIMA
101032	120/70 - 17	TL	6	58 (236 Kg)	P (150Km/h)	33psi

*TL: Tube Less/Sin Camara

TT: Tube Type/ Con Camara

NITRO



CÓDIGO RIFFEL	DESCRIPCIÓN	TIPO	N° LONAS	CARGA MÁXIMA	CÓDIGO DE VELOCIDAD	PRESION MÁXIMA
101033	100/90 - 18	TL	6	56 (224 Kg)	P (150Km/h)	33psi
101038	100/90 - 17	TL	6	55 (218 Kg)	P (150Km/h)	33psi

INSTINCT



CÓDIGO RIFFEL	DESCRIPCIÓN	TIPO	N° LONAS	CARGA MÁXIMA	CÓDIGO DE VELOCIDAD	PRESION MÁXIMA
101034	120/70-12	TL	6	51 (195 Kg)	L (180Km/h)	33psi
101035	130/70-12	TL	6	56 (224 Kg)	L (180Km/h)	33psi
101036	130/70-17	TL	6	62 (265 Kg)	P (150 Km/h)	36psi
101037	100/80-17	TL	6	52 (200 Kg)	P (150 Km/h)	33psi

ASPIRE



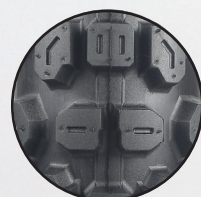
CÓDIGO RIFFEL	DESCRIPCIÓN	TIPO	N° LONAS	CARGA MÁXIMA	CÓDIGO DE VELOCIDAD	PRESION MÁXIMA
101039	120/80 - 17	TL	6	61 (257 Kg)	S (180Km/h)	36psi

VOGUE



CÓDIGO RIFFEL	DESCRIPCIÓN	TIPO	Nº LONAS	CARGA MÁXIMA	CÓDIGO DE VELOCIDAD	PRESION MÁXIMA
101040	110/70 - 17	TL	6	54 (212 Kg)	S (180 Km/h)	36psi

STORM



CÓDIGO RIFFEL	DESCRIPCIÓN	TIPO	Nº LONAS	CARGA MÁXIMA	CÓDIGO DE VELOCIDAD	PRESION MÁXIMA
101041	3.00 - 18	TL	6	52 (200 Kg)	P (150Km/h)	3spsi

OCTAVO



CÓDIGO RIFFEL	DESCRIPCIÓN	TIPO	Nº LONAS	CARGA MÁXIMA	CÓDIGO DE VELOCIDAD	PRESION MÁXIMA
101042	90/90 - 12	TL	6	44 (160 Kg)	J (100 Km/h)	25psi

RITZ



<i>CÓDIGO RIFFEL</i>	<i>DESCRIPCIÓN</i>	<i>TIPO</i>	<i>Nº LONAS</i>	<i>CARGA MÁXIMA</i>	<i>CÓDIGO DE VELOCIDAD</i>	<i>PRESION MÁXIMA</i>
101043	90/90 - 12	TL	6	44 (160 Kg)	J (100 Km/h)	25psi

ETERNITY



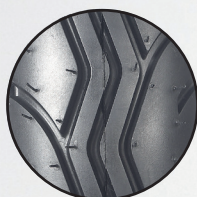
<i>CÓDIGO RIFFEL</i>	<i>DESCRIPCIÓN</i>	<i>TIPO</i>	<i>Nº LONAS</i>	<i>CARGA MÁXIMA</i>	<i>CÓDIGO DE VELOCIDAD</i>	<i>PRESION MÁXIMA</i>
101044	130/70 - 12	TL	6	56 (224 Kg)	L (120Km/h)	33psi

FRICITION



<i>CÓDIGO RIFFEL</i>	<i>DESCRIPCIÓN</i>	<i>TIPO</i>	<i>Nº LONAS</i>	<i>CARGA MÁXIMA</i>	<i>CÓDIGO DE VELOCIDAD</i>	<i>PRESION MÁXIMA</i>
101045	120/70 - 12	TL	6	51 (195 Kg)	L (120Km/h)	33psi

VISTA



CÓDIGO RIFFEL	DESCRIPCIÓN	TIPO	N° LONAS	CARGA MÁXIMA	CÓDIGO DE VELOCIDAD	PRESION MÁXIMA
101046	90/90 - 18	TL	6	51 (195 Kg)	P (150 Km/h)	33psi

LONG LIFE +



CÓDIGO RIFFEL	DESCRIPCIÓN	TIPO	N° LONAS	CARGA MÁXIMA	CÓDIGO DE VELOCIDAD	PRESION MÁXIMA
101047	2.75 - 18	TL	6	42 (150 Kg)	P (150Km/h)	33psi

SPIKE



CÓDIGO RIFFEL	DESCRIPCIÓN	TIPO	N° LONAS	CARGA MÁXIMA	CÓDIGO DE VELOCIDAD	PRESION MÁXIMA
101048	3.50 - 10	TL	6	51 (195 Kg)	J (100Km/h)	36psi

GRAVITY



CÓDIGO RIFFEL	DESCRIPCIÓN	TIPO	N° LONAS	CARGA MÁXIMA	CÓDIGO DE VELOCIDAD	PRESION MÁXIMA
101049	3.00 - 10	TL	6	44 (160 Kg)	J (100 Km/h)	36psi

ULTIMA



CÓDIGO RIFFEL	DESCRIPCIÓN	TIPO	N° LONAS	CARGA MÁXIMA	CÓDIGO DE VELOCIDAD	PRESION MÁXIMA
101050	120/70 - 12	TL	6	51 (195 Kg)	J (100Km/h)	33psi

CHAMPION



CÓDIGO RIFFEL	DESCRIPCIÓN	TIPO	N° LONAS	CARGA MÁXIMA	CÓDIGO DE VELOCIDAD	PRESION MÁXIMA
101051	4.00 - 08	TT	8	76 (400 Kg)	F (80Km/h)	62psi

ETERNITY EARTH



CÓDIGO RIFFEL	DESCRIPCIÓN	TIPO	Nº LONAS	CARGA MÁXIMA	CÓDIGO DE VELOCIDAD	PRESION MÁXIMA
101052	2.50 - 17	TT	4	38 (132 Kg)	L (120 Km/h)	32
101057	2.75 - 17	TT	6	42 (150 Kg)	P (150 Km/h)	32

CONTEST



CÓDIGO RIFFEL	DESCRIPCIÓN	TIPO	Nº LONAS	CARGA MÁXIMA	CÓDIGO DE VELOCIDAD	PRESION MÁXIMA
101053	2.50 - 17	TT	6	47 (175 Kg)	P (150Km/h)	40
101061	90/90 - 18	TT	6	51 (195 Kg)	S (180Km/h)	35

FRICTION



CÓDIGO RIFFEL	DESCRIPCIÓN	TIPO	Nº LONAS	CARGA MÁXIMA	CÓDIGO DE VELOCIDAD	PRESION MÁXIMA
101054	2.50 - 17	TT	6	42 (150 Kg)	P (150Km/h)	40

DUST



CÓDIGO RIFFEL	DESCRIPCIÓN	TIPO	Nº LONAS	CARGA MÁXIMA	CÓDIGO DE VELOCIDAD	PRESION MÁXIMA
101055	2.50 - 17	TT	6	43 (155 Kg)	P (150 Km/h)	45
101056	2.50 - 18	TT	6	45 (165 Kg)	P (150 Km/h)	45

ETERNITY



101058



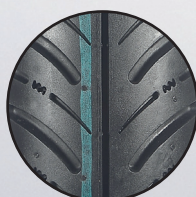
101059



101060

CÓDIGO RIFFEL	DESCRIPCIÓN	TIPO	Nº LONAS	CARGA MÁXIMA	CÓDIGO DE VELOCIDAD	PRESION MÁXIMA
101058	2.75 - 18 F	TT	6	42 (150 Kg)	P (150Km/h)	33
101059	2.75 - 18 R	TT	6	48 (180 Kg)	P (150Km/h)	41
101060	3.00 - 18 R	TT	6	50 (190 Kg)	P (150 Km/h)	35

SPEED MASTER



CÓDIGO RIFFEL	DESCRIPCIÓN	TIPO	Nº LONAS	CARGA MÁXIMA	CÓDIGO DE VELOCIDAD	PRESION MÁXIMA
101062	2.75 - 18	TT	6	44 (160 Kg)	P (150Km/h)	32

EARTH



CÓDIGO RIFFEL	DESCRIPCIÓN	TIPO	N° LONAS	CARGA MÁXIMA	CÓDIGO DE VELOCIDAD	PRESION MÁXIMA
---------------	-------------	------	----------	--------------	---------------------	----------------

101063	2.75 - 18	TT	6	50 (190 Kg)	P (150 Km/h)	50psi
--------	-----------	----	---	-------------	--------------	-------

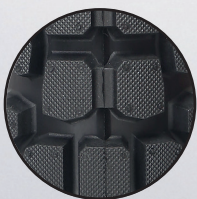
TURBO +



CÓDIGO RIFFEL	DESCRIPCIÓN	TIPO	N° LONAS	CARGA MÁXIMA	CÓDIGO DE VELOCIDAD	PRESION MÁXIMA
---------------	-------------	------	----------	--------------	---------------------	----------------

101064	2.75 - 17	TL	6	47 (175 Kg)	P (150Km/h)	40psi
--------	-----------	----	---	-------------	-------------	-------

RAVO +



CÓDIGO RIFFEL	DESCRIPCIÓN	TIPO	N° LONAS	CARGA MÁXIMA	CÓDIGO DE VELOCIDAD	PRESION MÁXIMA
---------------	-------------	------	----------	--------------	---------------------	----------------

101065	3.00 - 18	TL	6	52 (200 Kg)	P (150Km/h)	33psi
--------	-----------	----	---	-------------	-------------	-------

MOTOCROSS



101066



101067

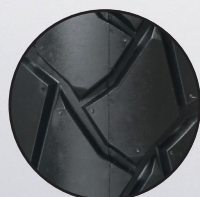
CÓDIGO RIFFEL	DESCRIPCIÓN	TIPO	N° LONAS	CARGA MÁXIMA	CÓDIGO DE VELOCIDAD	PRESION MÁXIMA
101066	4.10 - 18	TL	6	60 (250 Kg)	P (150 Km/h)	33psi
101067	2.75 - 21	TL	6	45 (165 Kg)	P (150 Km/h)	33psi

RAPID



CÓDIGO RIFFEL	DESCRIPCIÓN	TIPO	N° LONAS	CARGA MÁXIMA	CÓDIGO DE VELOCIDAD	PRESION MÁXIMA
101069	2.75 - 18	TL	6	48 (180 Kg)	P (150Km/h)	41psi
101070	3.00 - 18	TL	6	52 (200 Kg)	P (150Km/h)	44ps

COBRA



CÓDIGO RIFFEL	DESCRIPCIÓN	TIPO	N° LONAS	CARGA MÁXIMA	CÓDIGO DE VELOCIDAD	PRESION MÁXIMA
101068	90/90 - 18	TL	6	51 (195 Kg)	P (150Km/h)	33psi

RIFFEL
Vaya más lejos. Vaya con Riffel.

